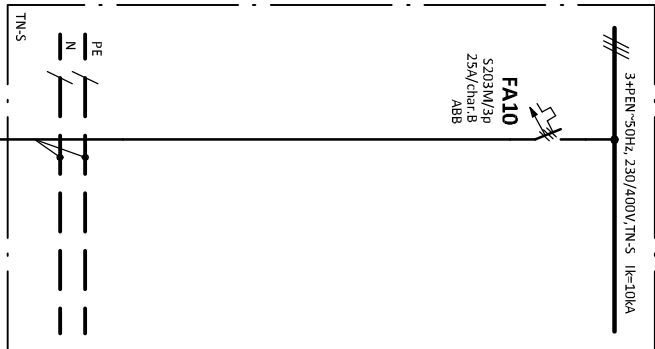
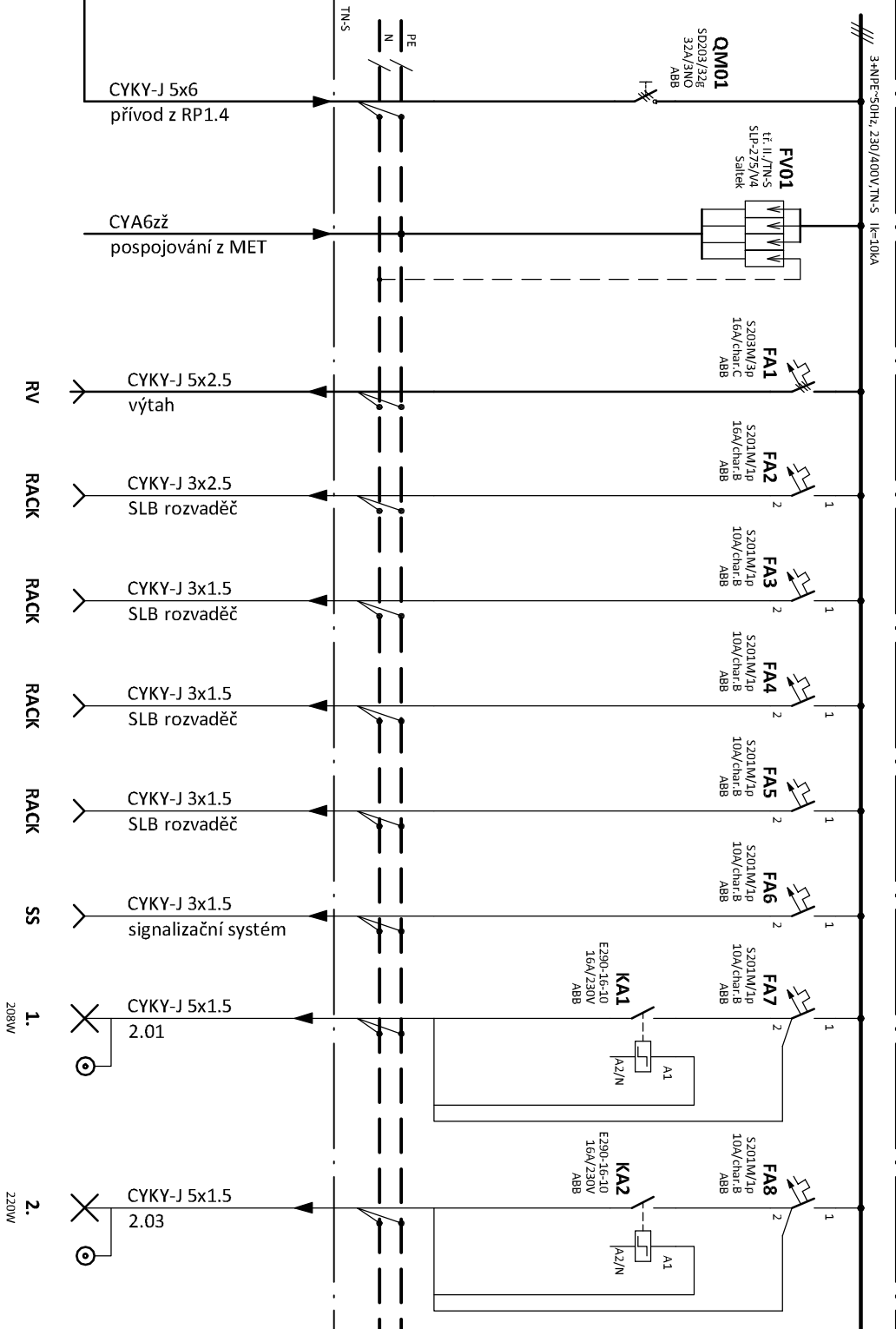


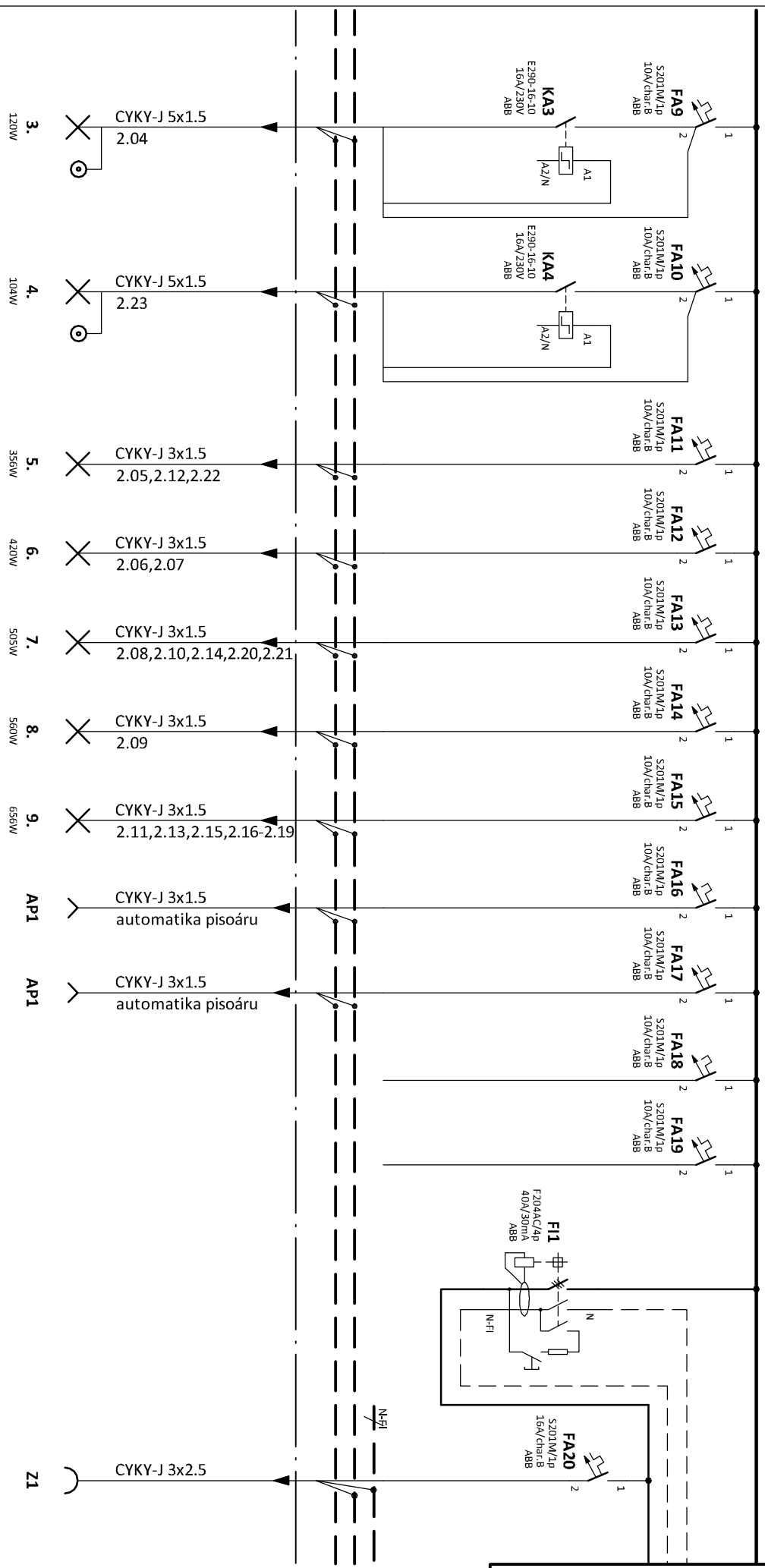
Projektant:	Klimešová Miroslava	Vedoucí zakázky:	Ing. Jan Dušek			
DPT projekty	Objednatel:	město Ostrov			Zakázka č.:	2021/50
	Zakázka:	Ostrov, škola Májová, nástavba objektu družiny			Stupeň:	DPS
					Datum:	30.6.2022
					Měřítko:	-
	Dokumentace/část:	D1.4.4 Silnoproudá elektrotechnika			Formát:	A4
	SCHÉMA ROZVADĚČE					3

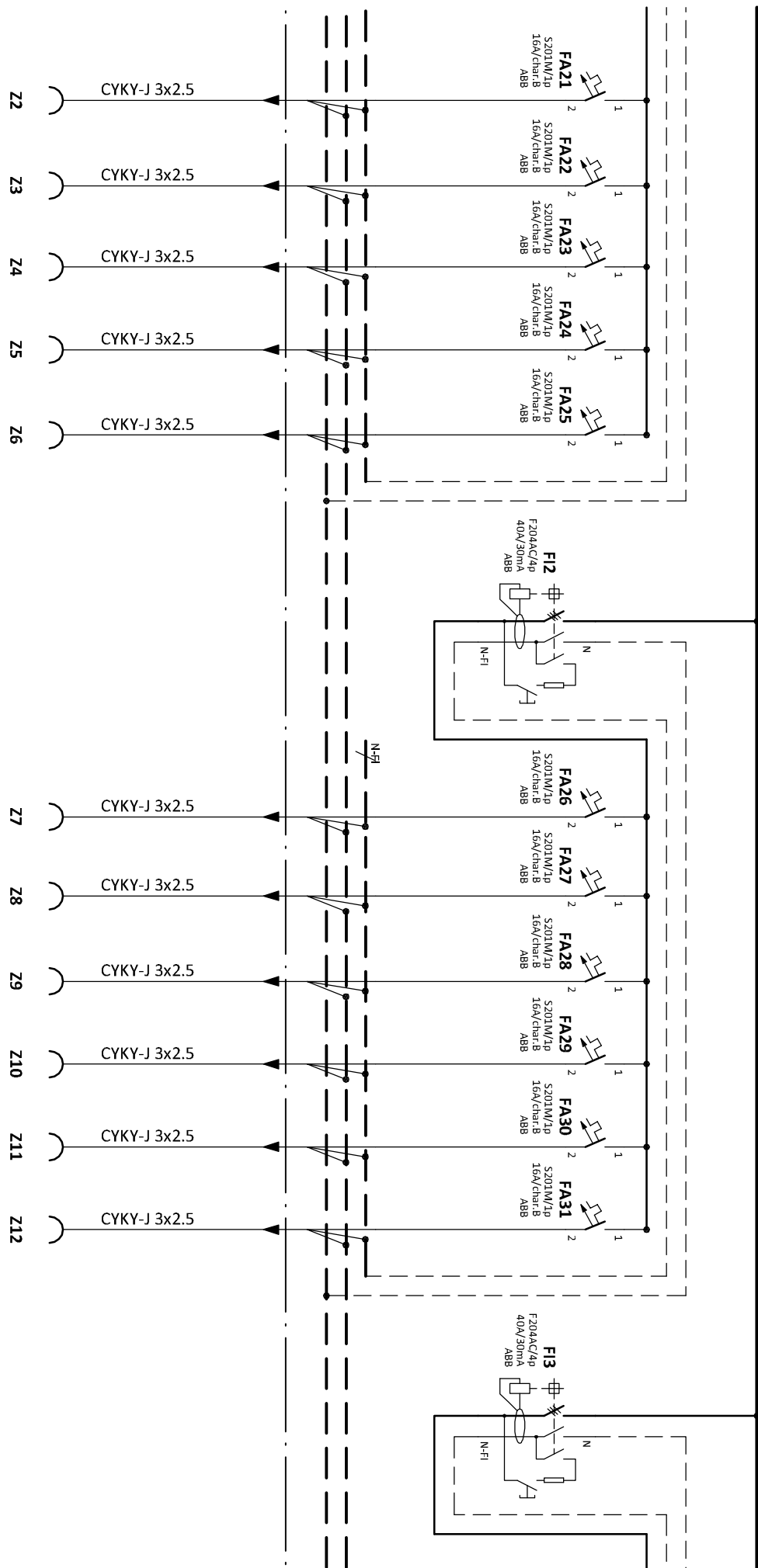
RP1.4 - stávající

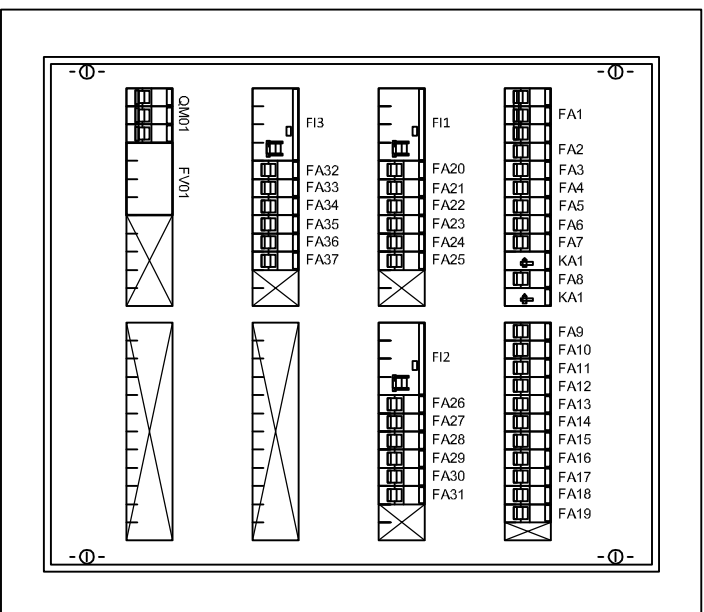
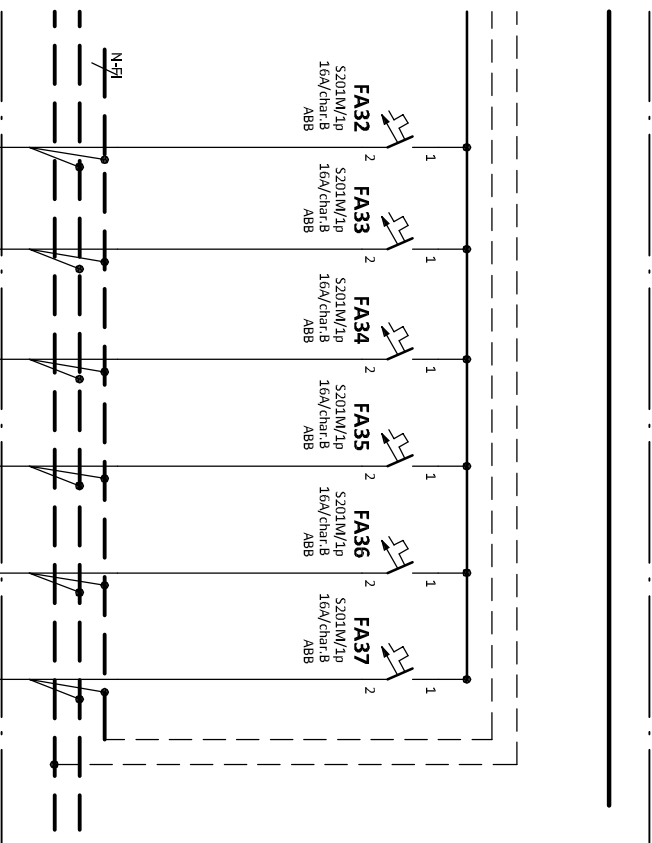


RP1.5









Oceloplechová rozvodnice pod omítku
2x4 řady, 96 modulů
Rozměry: šxvxl 560x684x120
Krytí: IP31/20, IK08

Instalovaný příkon: $P_i = 40,0 \text{ kW}$
Max.soudobý příkon: $P_{\text{max}} = 15,0 \text{ kW}$

POZNÁMKA:

Napěťová soustava:
3+NPE stř. 50Hz, 230/400V, TN-S

Ochrana před nebezpečným dotykem neživých částí
dle ČSN 33 20000-4-41 ed. 3:
při poruše - automatickým odpojením
doplňková ochrana - proudovým chránič
- doplňujícím ochranným pospojováním